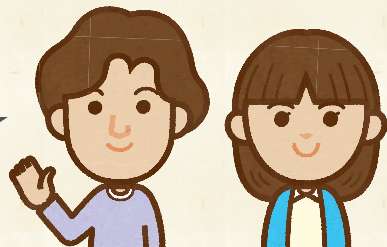




AYAがん相談窓口
(がん診療相談室内)

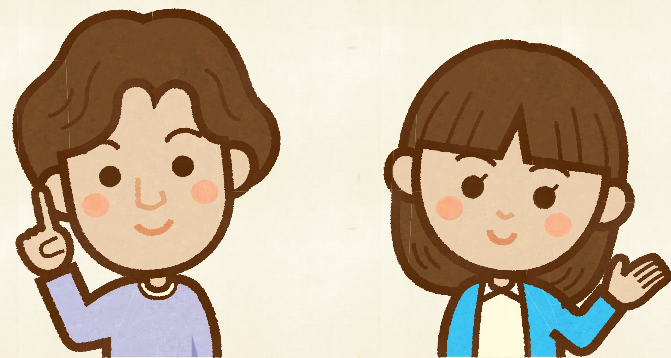
- 開設日：月曜～金曜日（祝日を除く）
- 開設時間：8:30～17:15（受付は16:00まで）
- 連絡先：Tel 022-717-7115（直通）

電話でのご相談も
お受けします。
予約は不要です。



アヤ
AYAがん相談窓口
(がん診療相談室内)

※思春期・若年成人(15～39歳が目安)の方向け



AYA がんとは…

AYA (アヤと読みます) 世代とは、Adolescent & Young Adult (思春期・若年成人) のことをいい、15歳から39歳の方をさします。

この世代の方に発生するがんは、小児に好発するがん (小児がん) と成人に好発するがんが、どちらも発症する可能性がある一方で、小児や高齢者とは異なる問題を抱えることがあるため、患者さん一人一人のニーズに合わせた支援が必要となってきます。



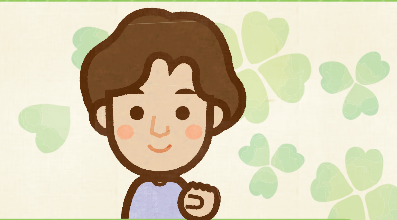
AYA 世代がんの患者さんは、がんの治療以外にも様々な独自の問題に直面することがあります。在学中であったり、進学前であったり、就職活動中で病気になってしまう方もいます。また、仕事をスタートさせたり、家族ができたりした方で病気に直面した方もいるでしょう。がんの発症は、これらのライフイベントをより困難にし、より複雑にします。

AYA 世代がんは各年代にわたるため、一人一人の患者さんの特定の状況に合わせて最善の治療とサポートを計画し実行していくためには、さまざまなスペシャリストとの協力が必要です。

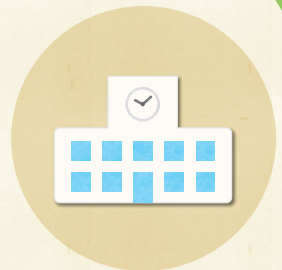
AYA 世代がん経験者の方の生活に少しでもお役に立てるよう、様々な方面でサポートいたします。



AYA世代がん患者の困りごと



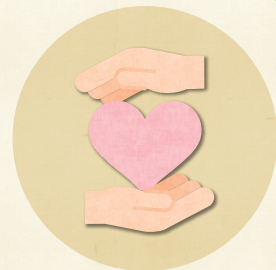
学校（就学支援）について相談したい



仕事（就労支援）について相談したい



長期フォローアップについて知りたい



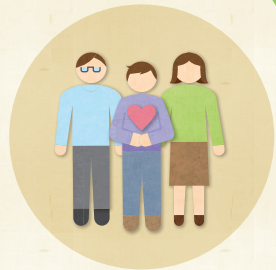
外見について相談したい



将来の妊娠・出産について相談したい



家族の関わり合い方について相談したい



お金に関すること（治療費・生活費）について相談したい



普段の生活はどのようにしたらよいですか



