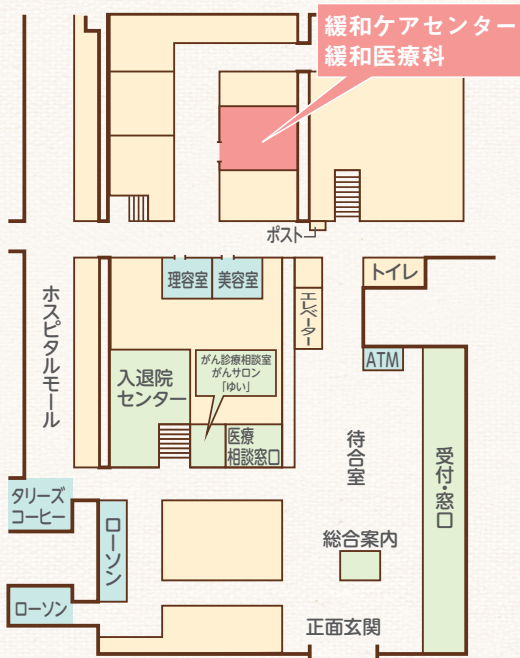


病院内MAP



東北大学病院
がん看護外来
ご案内

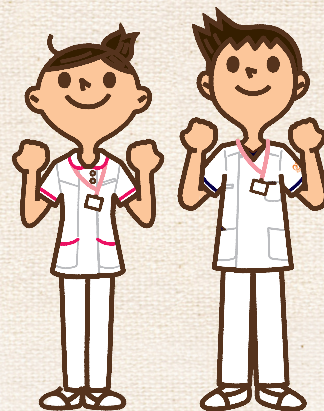
Cancer Nursing clinic Guide



東北大学病院

〒980-8574 宮城県仙台市青葉区星陵町1-1

022-717-7768 (緩和医療科外来直通)
がん看護外来窓口





がん看護外来

がん看護外来では、がん患者さんやご家族の、苦痛や療養上の不安に対して一緒に考え安心して治療や生活を送ることが出来るように、がんの専門・認定看護師がサポートさせていただいています。



がんと伝えられ
どうしたらよいか
わからない



病気や治療の
説明をもう少し
詳しく知りたい



どんな治療を
選択したら
良いのか
わからない



病気による
痛みや、治療の
副作用を
なんとかしたい



治療をしながら、
仕事や生活は
どうしたらいいの？



緩和ケアの
ことを
詳しく聞きたい



今後の
療養の場には、
どのような選択肢が
あるの？



患者を支える
家族はどうしたら
いいの？



外来日 月～金曜日 9:00～16:00(予約制)

場所 受診中の診療科の外来診察室

予約 022-717-7768 (緩和医療科外来直通)
がん看護外来窓口

(別室になる場合があります)

※状況に応じて、がん患者指導管理料が発生します
※相談内容についての秘密は厳守いたします

受付時間：月～金曜日 9:00～17:00

※日祝日・年末年始を除く